

Patient-Flow-Center

Flugzeuge, Passagiere, Personal – in der Luftfahrt wird die gesamte Betriebsführung von einem Command Center aus koordiniert. Grund dafür ist der Bedarf an Koordination, da niemand die gesamten Prozesse überblicken kann. Und genau da kommt ein Command Center ins Spiel, wo alle Datenquellen erschlossen und die relevanten Informationen an einem Ort zusammengeführt werden. Somit kann der Geschäftsbetrieb vollständig überblickt und gesteuert werden.



- ✓ Überblick und Einsicht in Echtzeit
- ✓ Zuverlässige Prognosen
- ✓ Frühzeitige Signalisierung von Engpässen

Krankenhäuser unterscheiden sich in dieser Hinsicht nicht von Flughäfen. Mit oft mehr als zwanzig Fachabteilungen unter einem Dach, Tausenden von poliklinischen Besuchen, Untersuchungen, Operationen und Aufnahmen ist in ein Krankenhaus ein sehr komplexer Prozess. Alles ist miteinander verbunden, und ein Teil der Pflegetätigkeiten ist unvorhersehbar. Jeder überblickt zwar einen Teil, aber wer übersieht das Ganze? Niemand, bis jetzt!

Patient-Flow-Center

Das Patient-Flow-Center stellt Krankenhäusern alle Informationen zur Verfügung, die sie benötigen für eine integrale Steuerung. Es bietet einen aktuellen Einblick in alle Aspekte, die für die Patientenversorgung und Ressourcen, sowie Personal und Ärzte eine Rolle spielen, auf taktischer und operativer Ebene. Die mit Algorithmen unterstützten Steuerung überwacht kontinuierlich alle Prozesse im Krankenhaus und deutet Engpässe frühzeitig an. Vorhersagemodelle unterstützen Sie dabei, die richtigen Entscheidungen zu treffen.

Zentrale Planung und Koordination geschehen auf Grundlage aktuellster Informationen, unterstützt durch datengesteuerte Intelligenz. All dies führt zu einer optimalen Versorgung und effizienten

Nutzung der begrenzten und kostbaren Ressourcen.

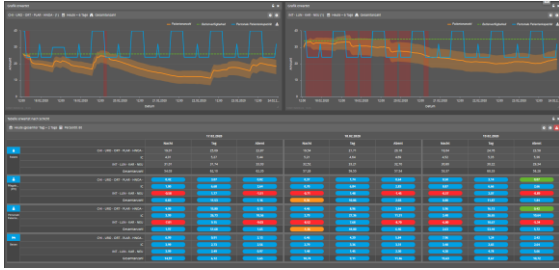


Das Kontrollzentrum ist vollständig auf die betriebliche Steuerung des Krankenhauses ausgelegt.

Vom Patient-Flow-Center aus haben Sie Echtzeitüberblick über die Patientenflüsse im Krankenhaus und können Sie die Verfügbarkeit und/oder Engpässe in den Ressourcen oder beim Personal überprüfen. Das Patient-Flow-Center überwacht kontinuierlich den Status und alarmiert Sie aktiv, wenn ein Engpass droht.

Planung

Die Planung ist in Krankenhäusern ein betriebskritischer Prozess, der sich direkt auf Zugangszeiten, Wartezeiten und die Nutzung der Ressourcen und damit auch auf die Bereiche Produktion, Service und Effizienz auswirkt.



Die Planungsqualität ist unmittelbar mit den aktuellen Leistungen jedes Krankenhauses verbunden.

Das Patient-Flow-Center wurde entwickelt, um eine optimale Planung zu ermöglichen und eine hohe Planungsqualität in Ihrem Krankenhaus zu gewährleisten. Ein Patient-Flow-Center stellt Planern alle relevanten Informationen bereit, die für die Aufnahme- oder Personalplanung benötigt werden. Es unterstützt bei der rechtzeitigen Identifizierung und Behebung von Engpässen.

Das Patient-Flow-Center ist komplementär zu der Planungsfunktionen der elektronische Patientenakte oder des Personalplanungspakets, da es auf aktueller Nachfrage baut. Es ist eine leistungsstarke und intelligente Ergänzung und sorgt dafür, dass die Planung von Patienten, Ressourcen und Personal immer aufeinander abgestimmt ist.

Prognose

Das Patient-Flow-Center ist unentbehrlich für Krankenhäuser, die Wert auf eine professionelle Gestaltung der Patienten- und Personalplanung legen. Das betriebliche Patient-Flow-Center ermöglicht aber nicht nur einen Überblick über den aktuellen Status. Mithilfe der integrierten Prognosefunktion wird auch die Situation in Ihrem Krankenhaus in den kommenden Stunden oder Tagen beurteilt. Eventuelle Engpässe werden deshalb bereits vor ihrem Auftreten erkannt.

Das Patient-Flow-Center ist der „Kontrollturm“ für Ihr Krankenhaus. Es ist der Ort, von dem aus die Komplexität und Dynamik der Patientenflüsse im gesamten Krankenhaus gesteuert werden.

Habe ich in den kommenden Monaten ausreichende Ressourcen? Wie sieht es mit Aufnahmen und Volumen aus und wie wird sich der Pflegebedarf entwickeln? Drohen Engpässe bei Patientenflüssen und Ressourcen? Müssen Ressourcen umverteilt werden?

Das sind Fragen, die sich ein Krankenhaus auf taktischer Ebene stellt. Es ist von größter Bedeutung, gut informiert die taktisch richtigen Entscheidungen zu treffen, damit die Betreuung im Krankenhaus ungestört erfolgen kann und gleichzeitig eine optimale Ressourcen-Auslastung erreicht wird.

Das Patient-Flow-Center bietet Krankenhäusern alle Informationen und die benötigte Intelligenz für die taktische Steuerung. Es gibt Einblicke in welche Leistungen erzielt werden, welche Trends und Entwicklungen stattfinden und wie die kommende Zeit aussehen wird.

Das Patient-Flow-Center bietet Ihnen taktische Prognosen und eine Umgebung, in der Sie die vollständige Kontrolle haben.

WAS MACHT UNSER PATIENT-FLOW-CENTER SO EINZIGARTIG?

- ✓ Alle erforderlichen Informationen für die integrale operative und taktische Steuerung von Patientenfluss, Ressourcen und Personal an einem Ort verfügbar.
- ✓ Kontinuierliche Überwachung von Prozessen und Ressourcen sowie aktive Meldung von Engpässen.
- ✓ Einzigartige Prognose-Algorithmen für Einblicke in die Zukunft und kontinuierliche Überwachung drohender Engpässe.
- ✓ Prognosemodelle zur Unterstützung in der Entscheidungsfindung und Gewährleistung der Kontinuität im Pflegeprozess.
- ✓ Flexible, maßgeschneiderte Lösungen. Mithilfe des Konfigurators können Sie neue Dashboards entwerfen und ein Patient-Flow-Center so anpassen, dass es immer den spezifischen Anwendungsmöglichkeiten und Wünschen Ihres Krankenhauses entspricht.



Robert Quanjel XIMIUS

Seit vielen Jahren arbeitet Robert Quanjel mit Krankenhäusern an neuen Lösungen im Bereich des Kapazitätsmanagements. Mit dem Konzept Hospital Control Center bringt er das Kapazitätsmanagement auf das höchste Niveau

Mobile : +31 6 45736435
Office : +31 40 2409610

Mail : Robert.Quanjel@Ximius.eu